



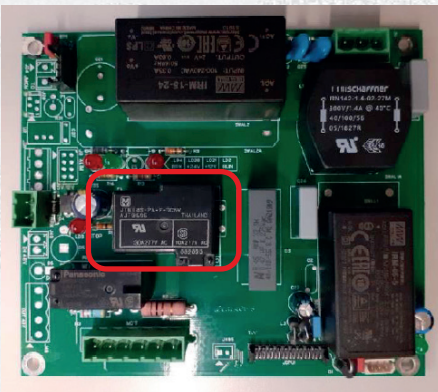
OGGETTO: Modifica relè motore su scheda alimentatore PEAL 401 cod. 5-108561(B)

Egregi Signori,

nel continuo processo di miglioramento del prodotto, Vi comunichiamo che da maggio 2023 abbiamo apportato una modifica alla scheda alimentatore PEAL 401, codice ricambio 5-108561(B), presente nei modelli di equilibratrici Teco 680, Teco 680 plus, Teco 680 plus touchscreen a bloccaggio manuale o automatico.

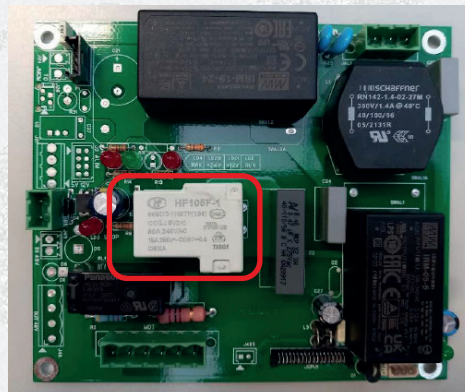
La modifica consiste nella sostituzione del relè elettromeccanico **RL2** con uno di marca, modello e colore differente per evitare casi segnalati di mancato avvio del motore di lancio con conseguente visualizzazione del messaggio di errore E30.

OLD VERSION 5-108561(A)



PANASONIC

NEW VERSION 5-108561(B)



HONGFA

Ringraziandovi per l'attenzione, restiamo a vostra completa disposizione per fornire ulteriori chiarimenti in merito.